



Nutenstein 11,0 x 5,5 mm, einschwenkbar

Roll-in T-slot Nut 11.0 x 5.5 mm

Beschreibung Nut 6, mit Führungssteg, Stahl
 einschwenkbarer Nutenstein mit Führungssteg

Material Nutenstein: Stahl, verzinkt
 Profil: Stahl, blank, ohne Gewinde

Liefereinheit 100 Stück

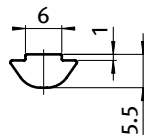
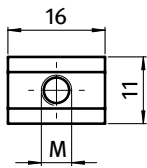
Extras ⚡ elektrostatisch ableitfähig, verschiedene
 Längen mit mehreren Gewinden in
 unterschiedlichen Größen auf Anfrage

Description *Slot 6, Self-Aligning, Steel*
Self-aligning roll-in T-slot nut

Material *T-slot nut: Zinc plated steel*
Rod: Steel, plain, without thread

Pack Quantity 100 pieces

Specials ⚡ *electrostatically conductive, different lengths*
with multiple threads in different sizes available
on request



Nutenstein
T-slot Nut

Größe
Size

Gewicht [g]
Weight [g]

Teil-Nr.
Part #

Nutenstein <i>T-slot Nut</i>	Größe <i>Size</i>	Gewicht [g] <i>Weight [g]</i>	Teil-Nr. <i>Part #</i>
	M4	5.6	096284
	M5	5.5	096285
	M6	5.2	096286
Profil <i>Rod</i>	1500 mm	497.0	096280.1500